

## ÖFFNUNGSZEITEN

Samstags, Sonn- und Feiertags  
10:00 - 16:00 Uhr


Führungen an jedem  
1. und 3. Sonntag im Monat  
um 14:00 Uhr  
oder nach Vereinbarung

## EINTRITTSPREISE

Erwachsene	3,- €
Kinder/Schüler/Studenten	2,- €
Schwerbehinderte	2,- €
Familienkarte	6,- €
Gruppen ab 10 Personen	2,- €
Kinder bis 12 Jahre	frei
Schulklassen	frei



STADTMUSEUM  
CONRADTYHAUS

  
STADTMUSEUM  
CONRADTYHAUS

Mühlgasse 1  
90552 Röthenbach a. d. Pegnitz

Kontakt:

Telefon: 0911 - 9575-121

Internet:

[www.stadtmuseum-conradtyhaus.de](http://www.stadtmuseum-conradtyhaus.de)

Mühlgasse 1  
90552 Röthenbach  
a. d. Pegnitz

STADTMUSEUM  
CONRADTYHAUS



Telefon  
0911-9575-121

Internet

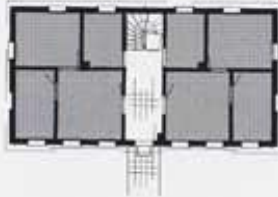
[www.stadtmuseum-conradtyhaus.de](http://www.stadtmuseum-conradtyhaus.de)

GESCHICHTE  
ERLEBEN

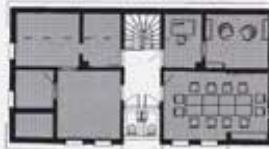


Stadt Röthenbach a.d. Pegnitz

Erdgeschoss



Obergeschoss



## Das Museum

Die ab 1892 entstandene Wohnsiedlung I, die Conrad Conradty für seine Arbeiter errichten ließ, besteht aus insgesamt zwölf identisch gestalteten Gebäuden. Jeweils vier Familien fanden auf zwei Geschossen verteilt Wohnraum. Jeder Wohneinheit war im Außenbereich des Gebäudes eine nutzbare Garteneinheit zugeordnet. Nebenbauten beherbergten Waschküche und Sanitäreinrichtungen.

Der erhaltene Siedlungsraum bildet den historischen Rahmen des sanierten und denkmalgeschützten Gebäudes in der Mühlgasse 1.

Das Museumsgebäude fungiert als Exponat innerhalb des musealen Raums der Siedlung.

Der Bau, der von 2007-2008 saniert und restauriert wurde, zeigt exemplarisch die Situation der Siedlungsgebäude zur Erbauungszeit.



Auf zwei Etagen wird das Leben und Arbeiten von Arbeiterfamilien in Röthenbach und die enge Verknüpfung der sozialen sowie städtebaulichen Entwicklung des Ortes mit dem Familienunternehmen Conradty veranschaulicht.



**STADTMUSEUM  
CONRADTYHAUS**